

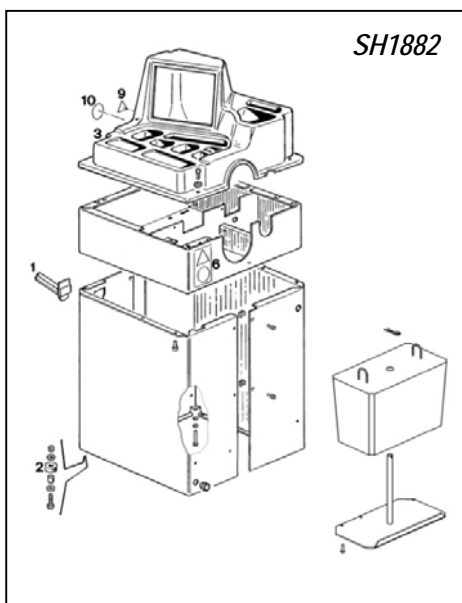
Pag. 46

Ricambi
Spare parts
Pièces détachées
Ersatzteile



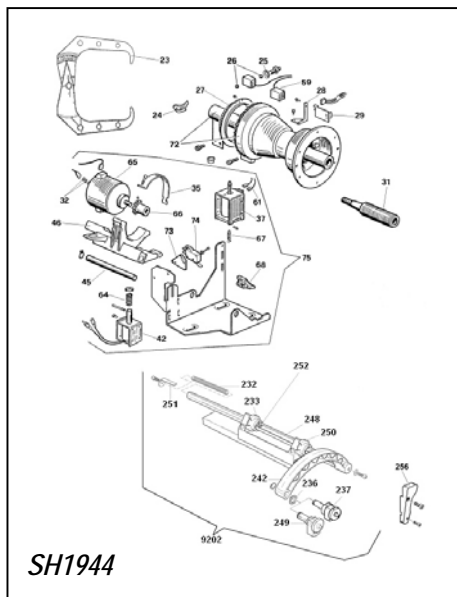
HPA

B 210



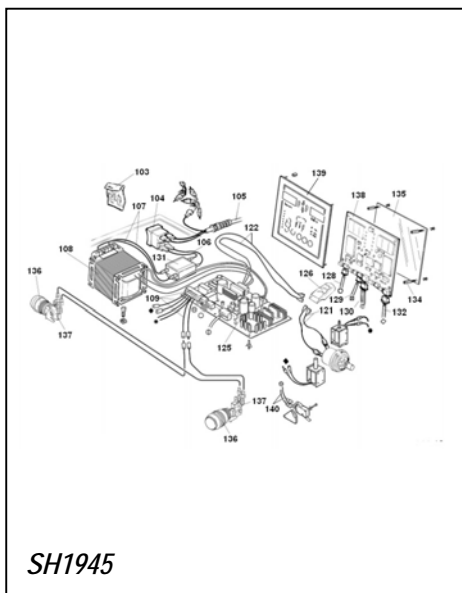
SH1882

Pag. 386
Vol. 2°



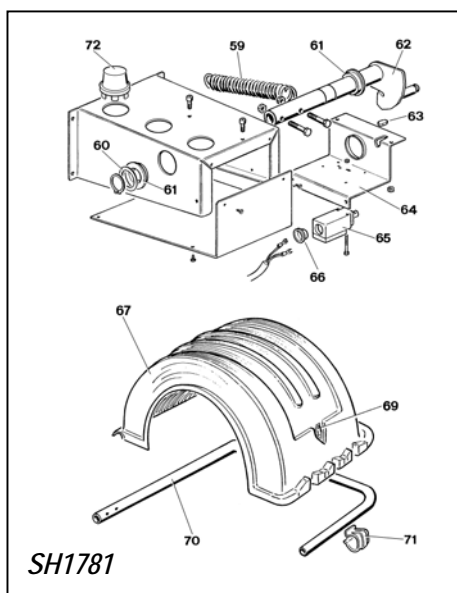
SH1944

Pag. 330
Vol. 2°



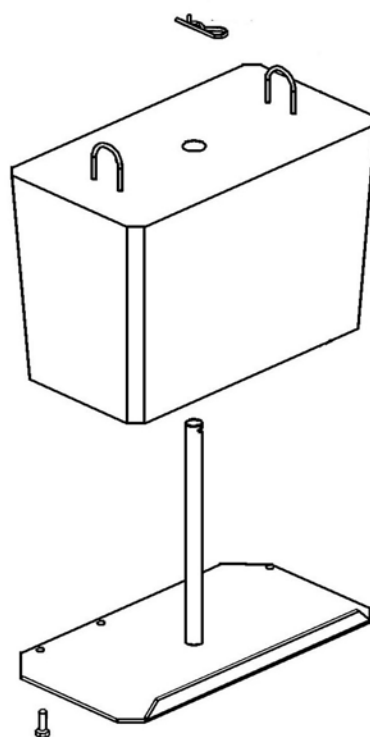
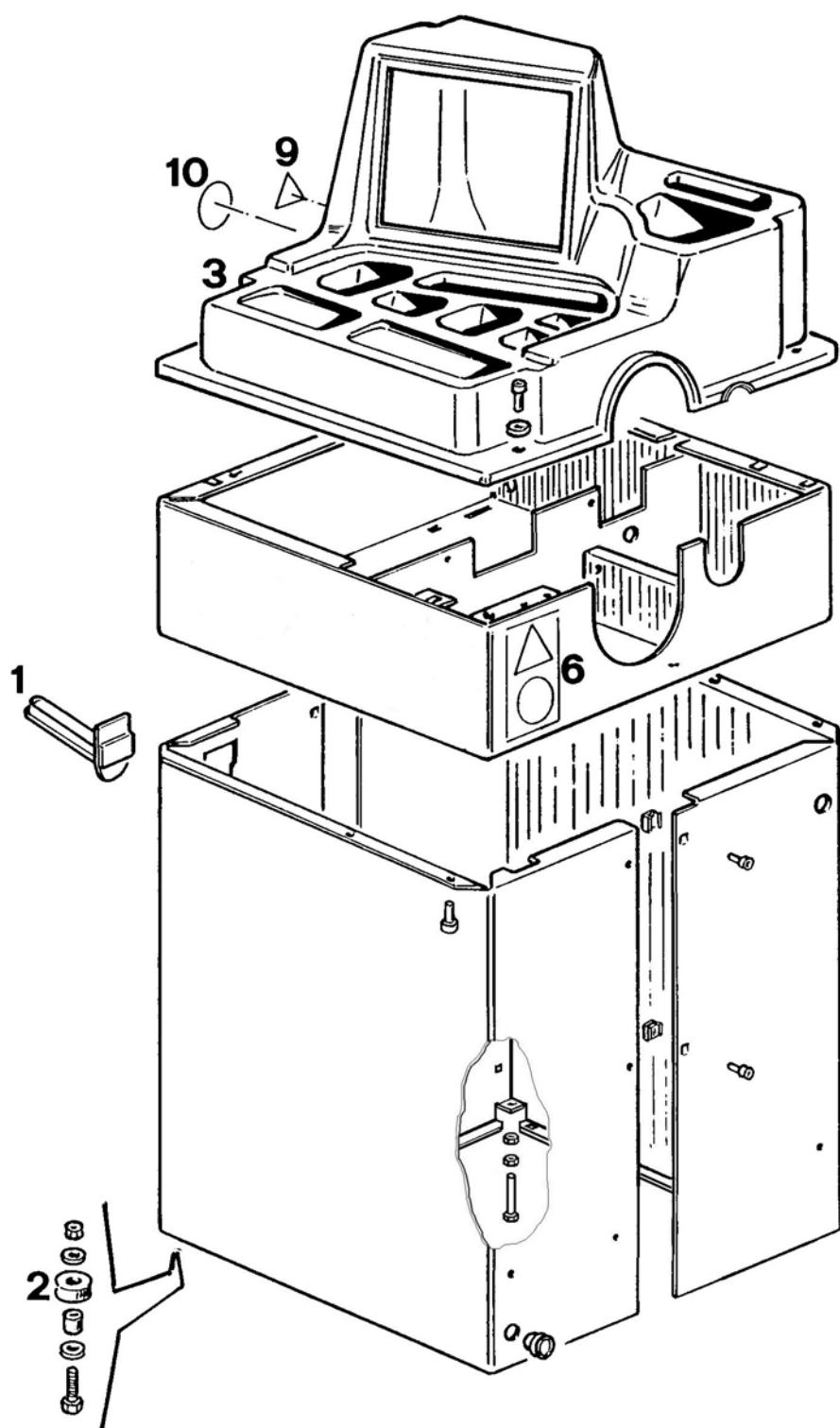
SH1945

Pag. 252
Vol. 2°



SH1781

Pag. 387
Vol. 2°



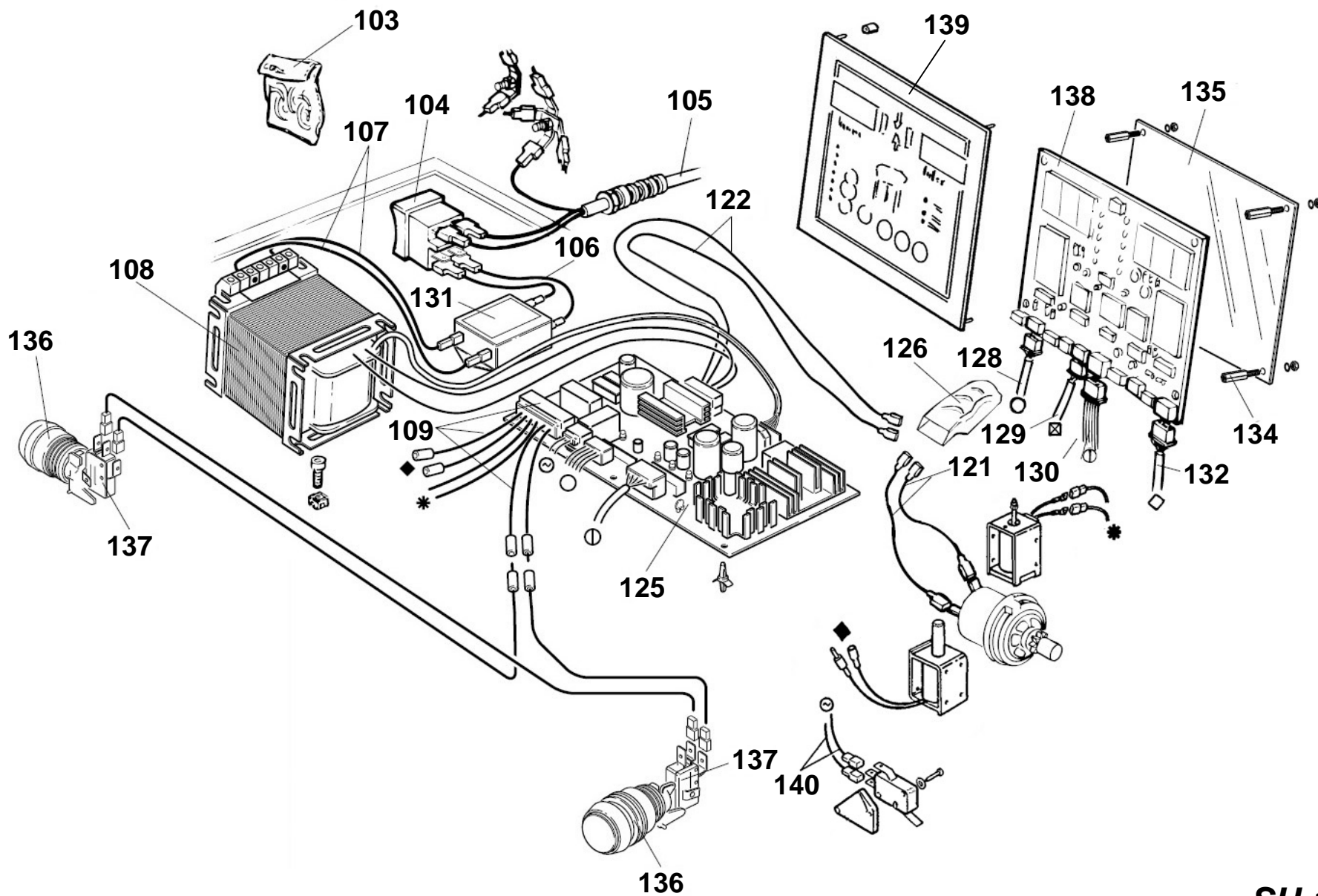
Codice Code	Pos.	Ricambi Descrizione	Spare parts Description	Pièces Détachées Désignation	Ersatzteile Beschreibung
438319	1	Portaflange a slitta	<i>Slide flange holder</i>	Porte-bridés coulissant	<i>Gleit-Flanschhalter</i>
427291	2	Piede	<i>Foot</i>	Pied	<i>Fuss</i>
484536	3	Coperchio portapesi	<i>Weight storage deck</i>	Plan porte-masses	<i>Behälter für gewichte</i>
446595	6	Targhetta avvertimento "Non usare ... abbassare ... "	<i>Warning plate</i>	Plaquette avertissement	<i>Hinweisschild</i>
425211	9	Sigla adesiva "Fulmine"	<i>"Lightning" sticker</i>	Sigle adhésif "éclair"	<i>Klebeschild "Blitz"</i>
446598	10	Targhetta avvertimento "Scollegare macchina"	<i>"Disconnect machine" warning plate</i>	Plaquette avertissement "débrancher la machine"	<i>Hinweisschild "Strom- versorgung unterbrechen"</i>

N.B. I pezzi dentro ai riquadri sono normalmente disponibili a magazzino.

The parts in evidence are normally available from stock.

Les pièces détachées encadrées sont normalement disponibles en magasin.

Hinweis: Die umrahmten Teile sind in der Regel jederzeit lieferbar.



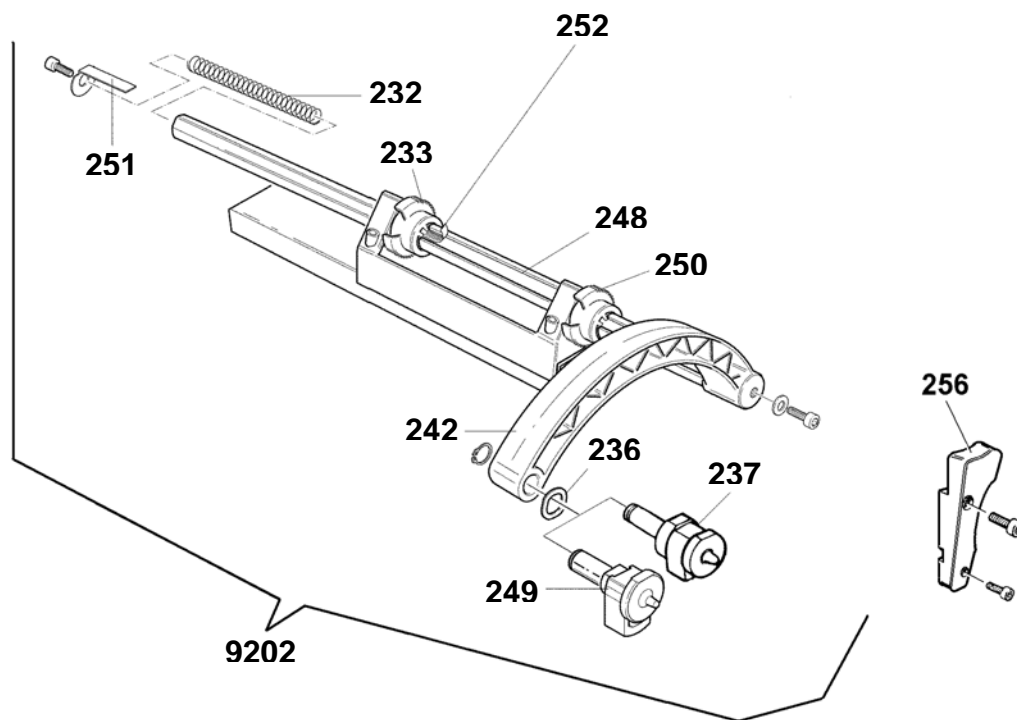
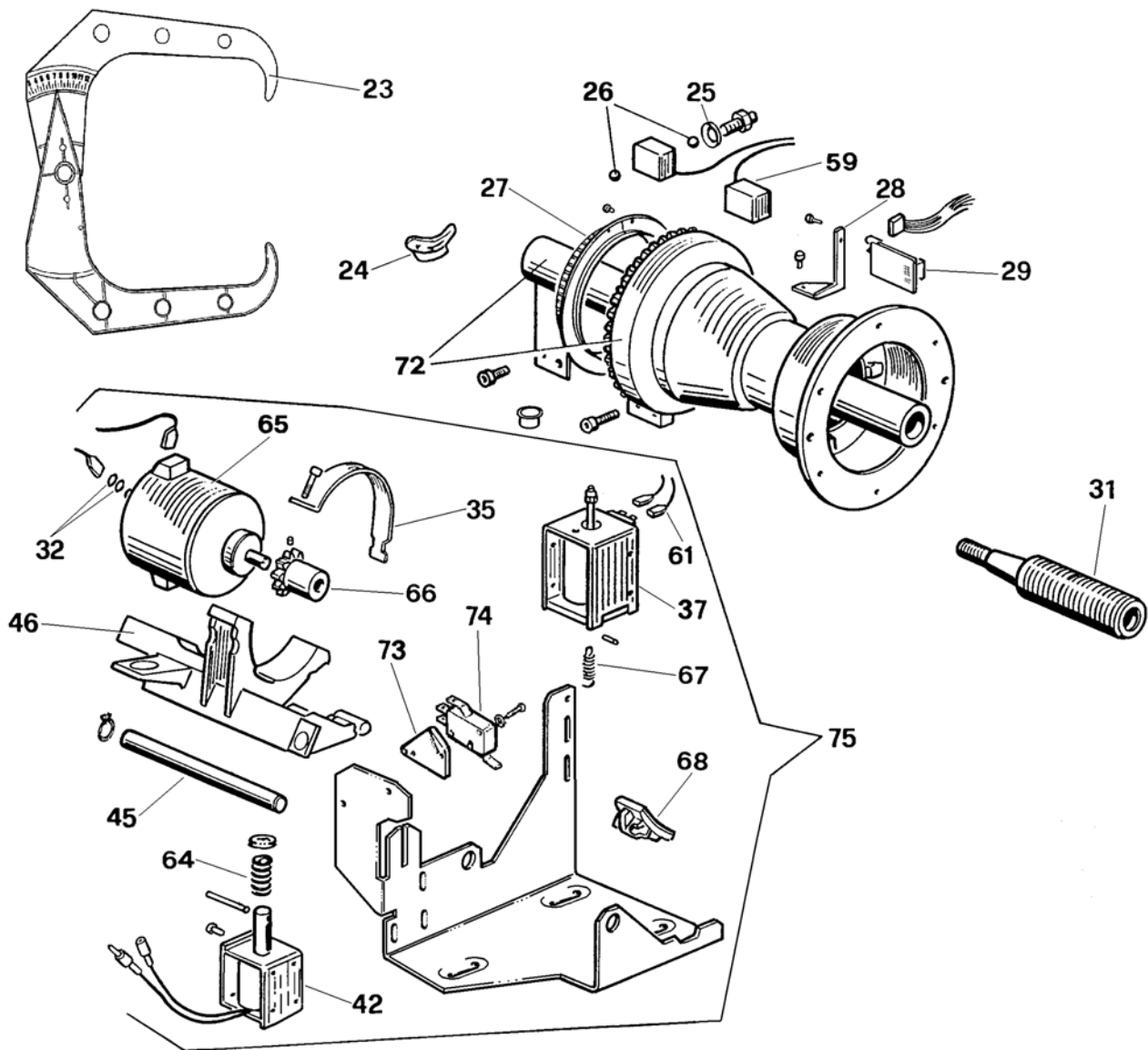
Codice Code	Pos.	Ricambi Descrizione	Spare parts Description	Pièces Détachées Désignation	Ersatzteile Beschreibung
218079	103	Sacchetto fusibili 3,15 A	Bag of 3.15 A fuses	Sachet fusibles 3,15 A	Beutel mit 3,15 A Sicher.
229690	103	Sacchetto fusibili 0,5 A	Bag of 0.5 A fuses	Sachet fusibles 0,5 A	Beutel mit 0,5 A Sicher.
232942	103	Sacchetto fusibili 3,15 AT	Bag of 3.15 AT fuses	Sachet fusibles 3,15 AT	Beutel mit 3,15 AT Sicher.
433848	104	Interruttore bipolare	Two-pole switch	Interrupteur bipolaire	Zweipolschalter
235392	105	Cavo rete	Power supply cable	Câble réseau	Speisekabel
455684	106	Cavo	Cable	Câble	Kabel
259479	107	Cavo	Cable	Cable	Kabel
4-101700	108	Trasformatore 115/230 V	Transformer 115/230 V	Transformateur 115/230 V	Trafo 115/230 V
249314	109	Cavo	Cable	Câble	Kabel
454508	121	Cavo	Cable	Câble	Kabel
454657	121	Cavo	Cable	Câble	Kabel
249344	122	Cavo	Cable	Câble	Kabel
454218	125	Scheda alimentatore	Power board	Fiche alimentateur	Steuerplatine
454272	126	Filtro RC	RC Filter	Filtre RC	Filter RC
449318	128	Cavo flat	Flat cable	Câble flat	Flacher Kabel
449319	129	Cavo flat	Flat cable	Câble flat	Flacher Kabel
453016	130	Cavo	Cable	Câble	Kabel
448914	131	Filtro rete	Power supply filter	Filtre réseau	Speisefilter
239586	132	Cavo	Cable	Câble	Kabel
449005	134	Colonna	Stud	Colonnnette	Schraubenbolzen
355724	135	Lamiera protez. EMC sk.	Board EMC Shield	Protection EMC pour fiche	EMC Abdeckungplatine
456202	136	Pulsante	Button	Bouton	Druckknopf
456204	137	Microinterruttore	Microswitch	Microinterrupteur	Mikroschalter
256561	138	Scheda display	Display P.C. board	Fiche display	Anzeigeplatine
484476	139	Pannello comandi	Control panel plate	Panneau de commandes	Steuer-und Anzeigefeld
454121	140	Cavo collegamento micro	Cable	Câble	Kabel

N.B. I pezzi dentro ai riquadri sono normalmente disponibili a magazzino.

The parts in evidence are normally available from stock.

Les pièces détachées encadrées sont normalement disponibles en magasin.

Hinweis: Die umrahmten Teile sind in der Regel jederzeit lieferbar.



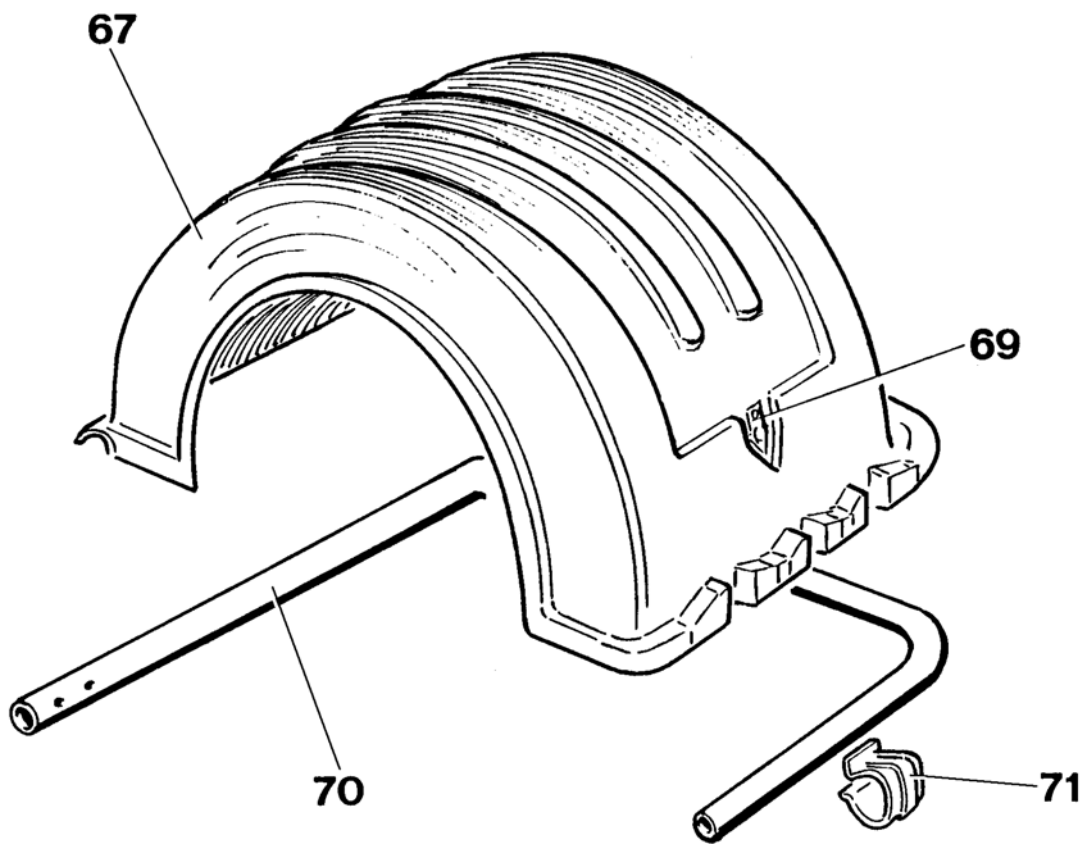
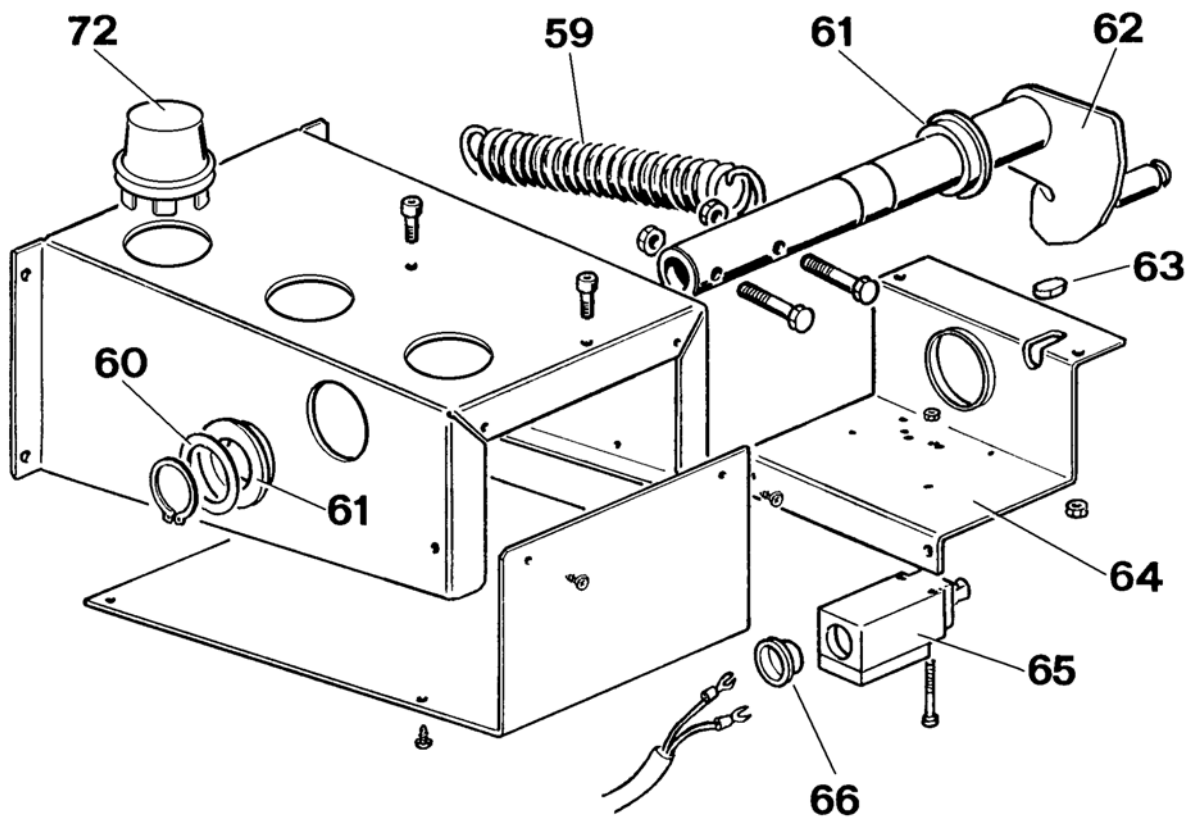
Codice Code	Pos.	Ricambi Descrizione	Spare parts Description	Pièces Détachées Désignation	Ersatzteile Beschreibung
453144	23	Rilevatore a compasso	Gauge	Mesureur	Aufnehmer
430573	24	Peso 100 gr.	100. Gr.weight	Poids 100 gr.	Gewicht 100 gr.
424993	25	Molla a tazza	Spring	Ressort à godet	Tellerfeder
600243	26	Sfera 5/16"	5/16" steel ball	Bille 5/16"	Stahlkugel 5/16"
449310	27	Disco ricerca	Encoder disk	Disque recherche	Suchplatte
349284	28	Supporto scheda ricerca	Encoder board support	Support carte recherche	Suchplattenhalterung
249280	29	Gruppo scheda ricerca	Encoder board assembly	Groupe carte recherche	Suchplatte Gruppe
222099	31	Mozzo filettato + estractore	Threaded hub + extractor	Moyeu fileté + extracteur	Gewindenabe + Ausziehvor.
417759	32	Anello OR d. 2,9 x 1,78	O-Ring d. 2.9 x 1.78	Joint torique d. 2,9 x 1.78	Dichtung OR d. 2,9 x 1,78
349358	35	Fascia bloccaggio motore	Motor band block	Bande blocage moteur	Sicherungsringmotor
250171	37	Elettromagnete	Electromagnet	Electro-aimant	Elektromagnet
249670	42	Elettromagnete	Electromagnet	Electro-aimant	Elektromagnet
349355	45	Perno	Pin	Pivot	Zapfen
349354	46	Supporto motore freno	Motor and brake support	Support moteur et frein	Halterung für Motor und Brem
248387	52	Potenziometro	Potentiometer	Potentiometre	Potentiometer
449326	53	Pignone	Pinion	Pignon	Ritzel
243591	59	Pick-up + cavo di colleg.	Pick-up with cable	Pick-up avec câble	Pick-up mit Kabel
451833	64	Molla	Spring	Ressort	Feder
450995	65	Motore	Motor	Moteur	Motor
453430	66	Pignone	Pinion	Pignon	Ritzel
462099	67	Molla	Spring	Ressort	Feder
254040	68	Pattino	Pad	Patin	Gleichchuch
254043	72	Gruppo oscillante	Shaft assembly	Groupe oscillant	Maschinenwelle
435898	73	Supporto microinterruttore	Microswitch support	Support pour microinterrup.	Lager für Mikroschalter
443611	74	Microinterruttore	Microswitch	Microinterrupteur	Mikroschalter
256906	75	Dispositivo di lancio	Spinning assembly	Dispositif de lancement	Meßlaufvorrichtung
433688	232	Molla d. 21 x 400 x 1	Spring d. 21 x 400 x 1	Ressort d. 21 x 400 x 1	Feder d. 21 x 400 x 1
449321	233	Boccola con corona dentata	Bushing	Douille	Buchse
450073	236	Anello el. LMKAS 19 A	Ring LMKAS 19 A	Anneau LMKAS 19 A	Ring LMKAS 19 A
249339	237	Terminale	Terminal	Cosse	Endverschluss
449322	242	Braccio rilevatore	Gauge arm	Bras capteur	Fühler-Arm
357405	248	Asta rilevatore	Sensor rod	Tige capteur	Fühler-Stab
454000	250	Boccola dentata di guida	Bushing	Douille	Buchse
357683	251	Fermo asta rilevatore	Sensor rod stop	Arrêt pour tige capteur	Anhaltung für Fühler-Stab
439488	252	Targhetta L=400 mm.	Data plate L=400 mm.	Plaquette L=400	Typenschild L=400
255046	249	Terminale GERMANIA			Endverschluss "DEUTSCHL."
459445	256	Fermo braccio rilevatore	Gauge arm stop	Arrêt pour bras capteur	Anhaltung Block für Fühler-Arm
258164	9202	Gruppo rilevatore STD	Gauge assembly	Groupe capteur	Aufnehmer-Gruppe
258166	9202	Gr. rilevatore GERMANIA			Aufnehmer-Gruppe "DEUT."

N.B. I pezzi dentro ai riquadri sono normalmente disponibili a magazzino.

The parts in evidence are normally available from stock.

Les pièces détachées encadrées sont normalement disponibles en magasin.

Hinweis: Die umrahmten Teile sind in der Regel jederzeit lieferbar.



SH1781

Codice Code	Pos.	Ricambi Descrizione	Spare parts Description	Pièces Détachées Désignation	Ersatzteile Beschreibung
449270	59	Molla d. 4 x 28 x 150	Spring d. 4 x 28 x 150	Ressort d. 4 x 28 x 150	Feder d. 4 x 28 x 150
436721	60	Rondella	Washer	Rondelle	Scheibe
433637	61	Boccola per protezione	Wheel guard bushing	Bague pour protection	Sicherheitsbuchse
249267	62	Fermo protezione	Wheel guard stop	Arrêt protection	Radschutz-Feststellvorricht.
413163	63	Tassello	Block	Tampon	Einsatzstück
338723	64	Supporto protezione	Guard bearing	Support protection	Meßvorrichtung-Halterung
441494	65	Microinterruttore	Microswitch	Microcontact	Mikroschalter
431972	66	Tappo	Plug	Bouchon	Stopfen
484696	67	Protezione ruota	Wheel guard	Protection roue	Radschutz
483471	69	Freccia adesiva partenza automatica	Automatic start sticker	Plaquette lancement automatique	Aufkleber für Automatikstart
349272	70	Telaio per protezione	Wheel guard frame	Cadre pour protection	Rahmen für Radschutz
449273	71	Molla	Spring	Ressort	Feder
441224	72	Portaconi ad incastro	Cones support	Porte-cône à encastrement	Konushalter, einspannbar

N.B. I pezzi dentro ai riquadri sono normalmente disponibili a magazzino.

The parts in evidence are normally available from stock.

Les pièces détachées encadrées sont normalement disponibles en magasin.

Hinweis: Die umrahmten Teile sind in der Regel jederzeit lieferbar.