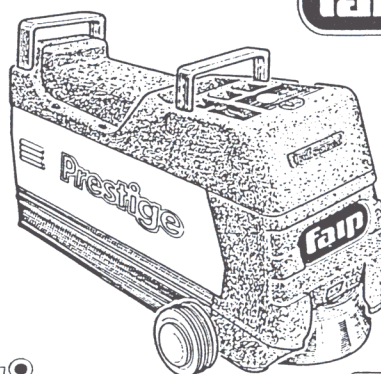


# Pag. 16

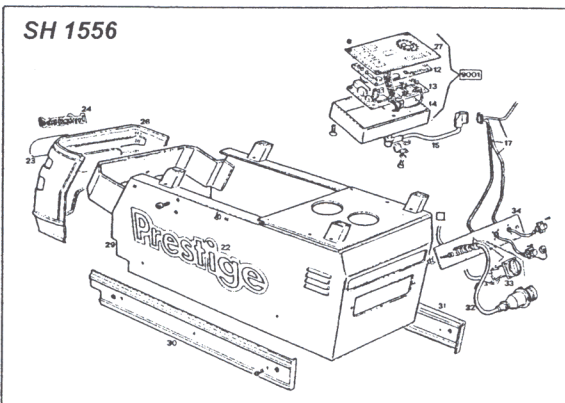
Ricambi  
Spare parts  
Pièces Détachées  
Ersatzteile



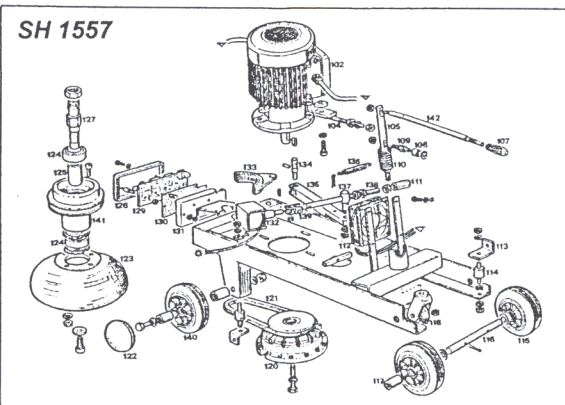
## Prestige



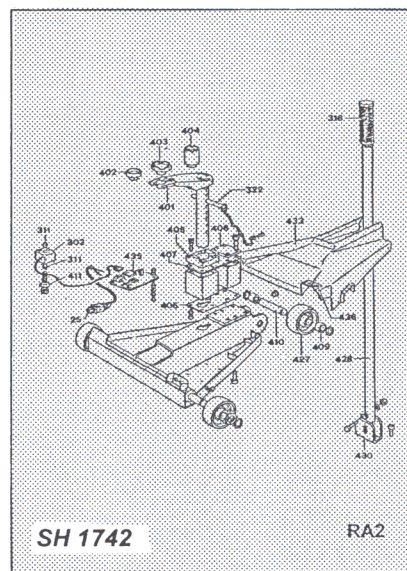
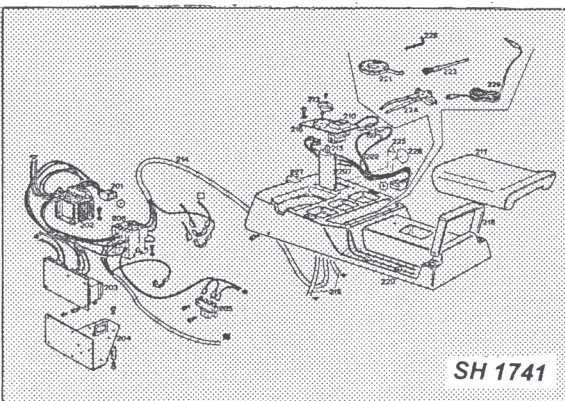
Pag. 40  
Vol. I°



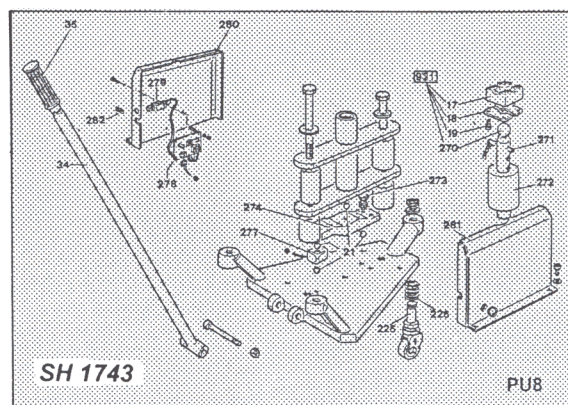
Pag. 39  
Vol. I°



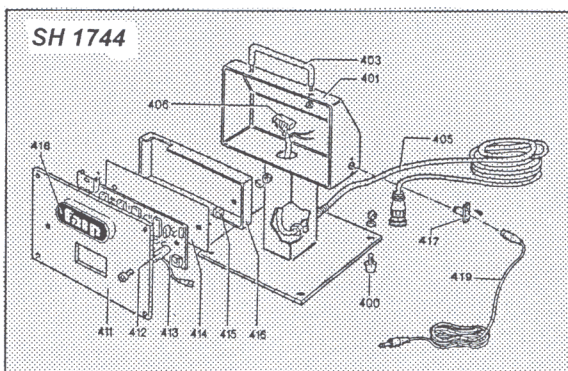
Pag. 204  
Vol. 2°



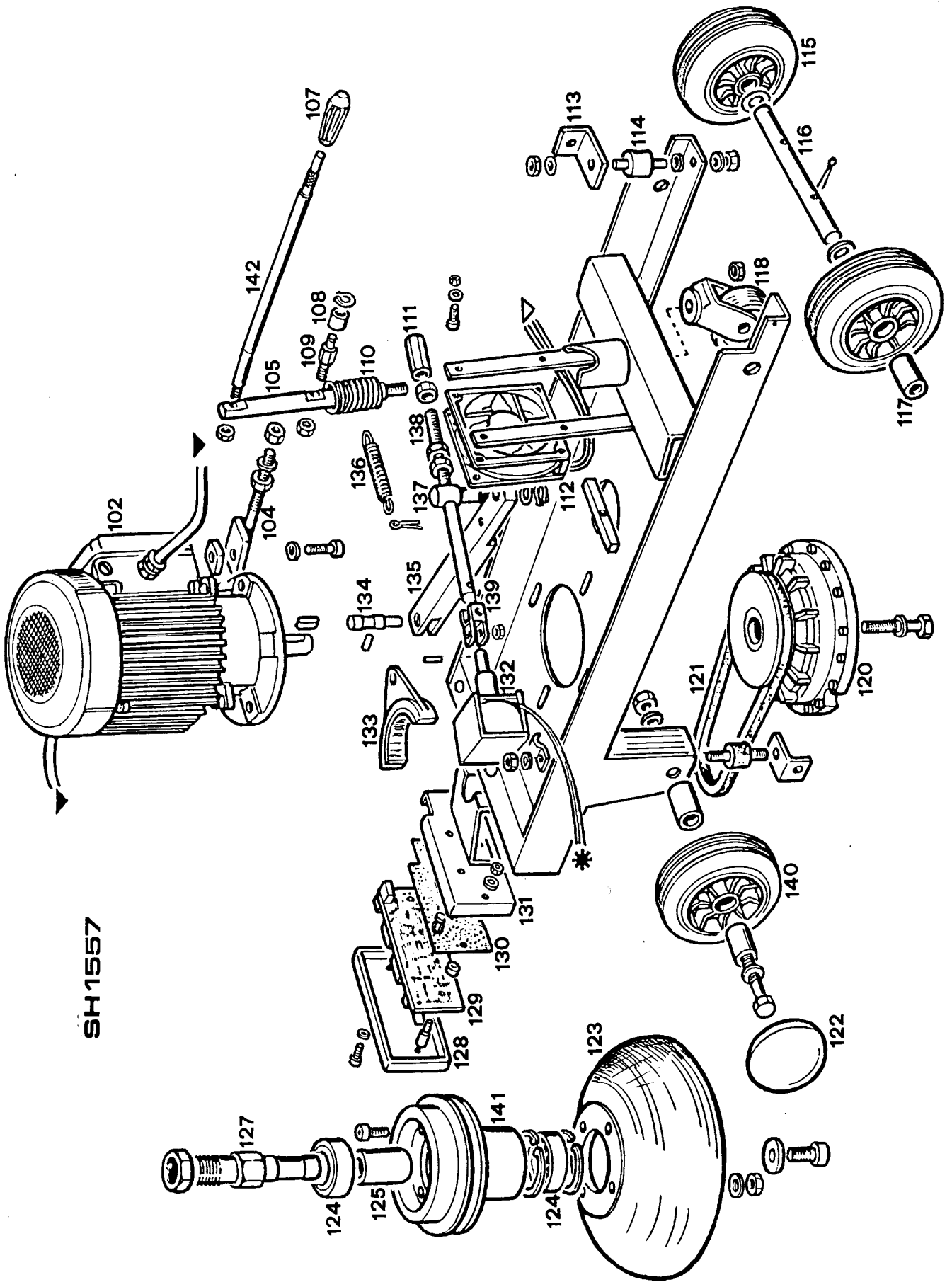
Pag. 202  
Vol 2°



Pag. 203  
Vol. 2°



Pag. 201  
Vol 2°



SH1557

<b>Codice Code</b>	<b>Pos.</b>	<b>Ricambi Descrizione</b>	<b>Spare parts Description</b>	<b>Pièces Détachées Désignation</b>	<b>Ersatzteile Beschreibung</b>
421235	102	Motore 415/3/50 Hz	415/3/50 Hz motor	Moteur 415/3/50 Hz	Motor 415/3/50 Hz
420802	102	Motore 220/3/50 Hz	220/3/50 Hz motor	Moteur 220/3/50 Hz	Motor 220/3/50 Hz
420840	102	Motore 220/3/60 Hz	220/3/60 Hz motor	Moteur 220/3/60 Hz	Motor 220/3/60 Hz
420841	102	Motore 380/3/60 Hz	380/3/60 Hz motor	Moteur 380/3/60 Hz	Motor 380/3/60 Hz
420755	102	Motore 380/3/50 Hz	380/3/50 Hz motor	Moteur 380/3/50 Hz	Motor 380/3/50 Hz
	104	Tirante	Rod	Tige	Zugstange
	105	Perno spostamento camma	Shifting cam pin	Pivot déplacement came	Zapfen für die Nockeneinstellung
	106	Leva	Lever	Levier	Hebel
	107	Manopola	Knob	Poignée	Drehknopf
	108	Rullino	Roll	Rouleau	Rolle
	109	Perno per sollevamento	Pin for lifting	Pivot pour levage	Hubzapfen
	110	Molla	Spring	Ressort	Feder
	111	Fermo	Stop	Arrête	Stop
	112	Ventilatore + cavo	Ventilator + cable	Ventilateur + câble	Ventilator + Kabel
	113	Piastrina filettata	Threaded plate	Plaquette filetée	Blech mit Gewindebohrungen
	114	Supporto antivibrante	Antivibration support	Support antivibration	vibrationshemmender Halter
	115	Ruota d. 160 x 40	Wheel d. 160 x 40	Roue d. 160 x 40	Rad d. 160 x 40
	116	Assale per ruote posteriori	Axle for rear wheels	Essieu pour roues arrière	Hinterradachse
	117	Distanziale per ruote posteriori	Spacer for rear wheels	Entretoise pour roues arrière	Distanzstück für Hinterräder
	118	Ruota pivotante d. 100 x 30	Revolving wheel d. 100 x 30	Roue pivotante d. 100 x 30	endlos drehendes Rad d. 100 x 30
420754	120	Giunto idraulico con puleggia motore 50 Hz	Hydraulic coupling with pulley motor 50 Hz	Joint hydraulique avec poulie moteur 50 Hz	Hydraulikdichtung mit Tragscheibe Motor 50 Hz
420859	120	Giunto idraulico con puleggia motore 60 Hz	Hydraulic coupling with pulley motor 60 Hz	Joint hydraulique avec poulie moteur 60 Hz	Hydraulikdichtung mit Tragscheibe Motor 60 Hz
420732	121	Cinghia trapezoid. SPA 1060	V-belt SPA 1060	Courroie trapéz. SPA 1060	Keilriemen SPA 1060
	122	Disco coprimozzo ruota	Wheel hub cover disc	Disque enjoliveur roue	Radnabenschutzscheibe
	123	Puleggia motrice	Driving pulley	Poulie moteur	Tragscheibe Zugmaschine
	124	Cuscinetto radiale rigido 30 x 62 x 16	Rigid radial bearing 30 x 62 x 16	Roulement radial rigide 30 x 62 x 16	starres Radiallager 30 x 62 x 16
	125	Distanziale per cuscinetti	Spacer for bearings	Entretoise pour roulements	Distanzstück der Lager
	127	Perno portadisco	Disc holder pin	Pivot porte-disque	Scheibenträgerzapfen
	128	Coperchio scheda	Board cover	Couvercle carte	Bedeckung für die elektronische Karte
437658	129	Scheda rilevamento ottico	Optical sensor board	Carte relevé optique	Karte für die optische Messung
	130	Protezione scheda	Board protector	Protection pour carte	Kartenschutz
	131	Schermo per scheda elettronica	Electronic board screen	Ecran pour carte électronique	Schirm für elektronische Karte
	132	Elettromagnete	Electromagnet	Électro-aimant	Elektromagnete
	133	Ceppo freno	Brake shoe	Mâchoire de frein	Bremsschuh
	134	Perno per biella	Connecting rod pin	Pivot pour bielle	Bolzen für pleuelstange
	135	Biella per freno	Connecting rod for brake	Bielle pour frein	Bremspleuelstange
	136	Molla d. 6,5 x 40 x 0,7	Spring d. 6.5 x 40 x 0.7	Ressort d. 6,5 x 40 x 0,7	Feder 6,5 x 40 x 0,7
	137	Perno di trazione	Traction pin	Pivot de traction	Zugbolzen
	138	Barra filettata	Threaded pin	Barre fileté	durchbrochene Stahlstange
	139	Cavalotto per giunto	Pin for coupling	Cavalier pour joint	Kupplungsbock
	140	Ruota d. 170 x 50	Wheel d. 170 x 50	Roue d. 170 x 50	Rad 170 x 50
	141	Mozzo con puleggia 50 Hz	Hub with pulley 50 Hz	Moyeu avec poulie 50 hz	Nabe mit Unterlegscheibe 50 Hz
	141	Mozzo con puleggia 60 Hz	Hub with pulley 60 Hz	Moyeu avec poulie 60 hz	Nabe mit Unterlegscheibe 60 Hz
	142	Leva posteriore bloccaggio-sbloccaggio	Lock-unlock rear lever	Levier arrière blocage-déblocage	Hinterer Hebel Sperrung/Entsperrung

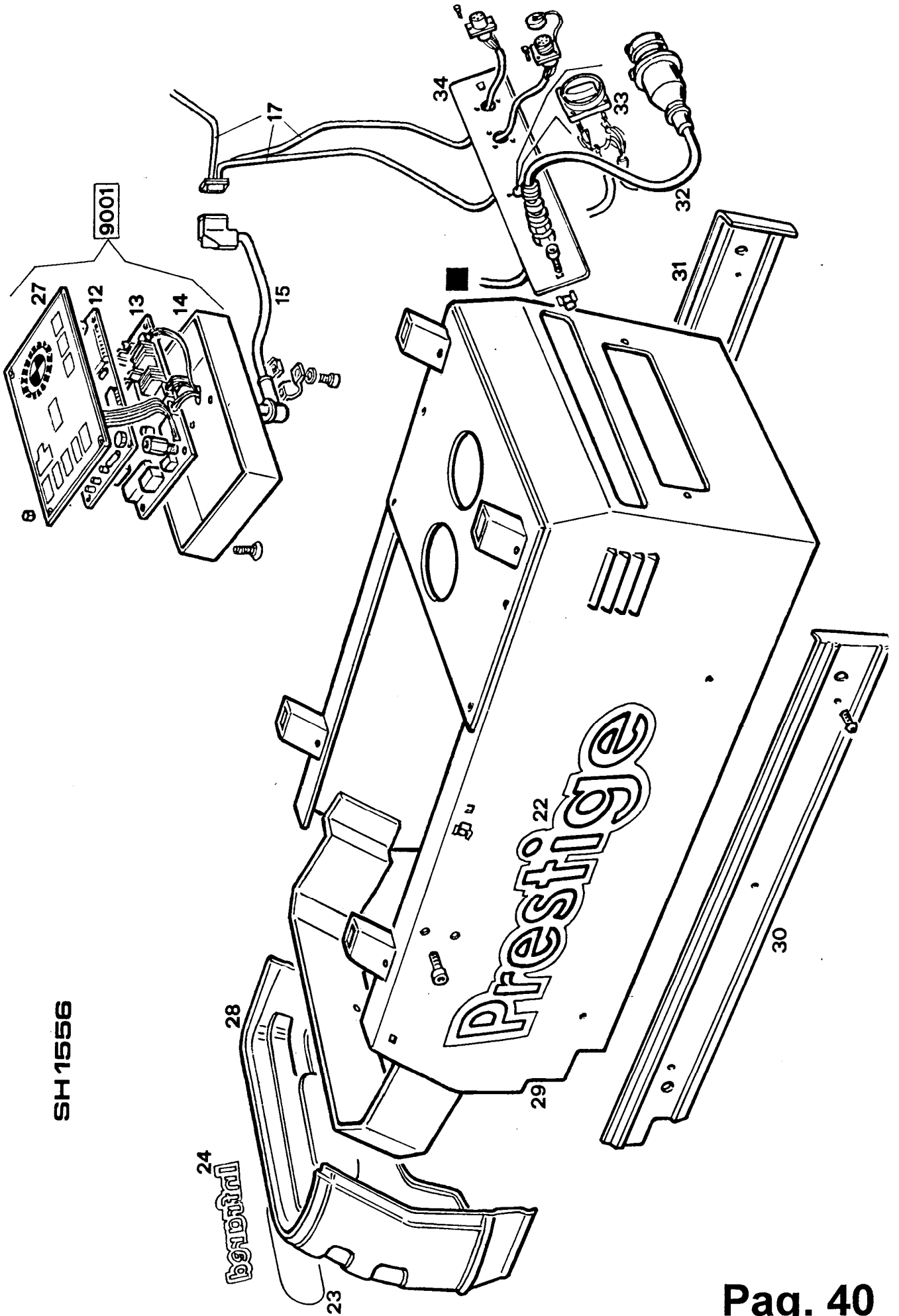
**N.B. I pezzi dentro ai riquadri sono normalmente disponibili a magazzino.**

**The parts in evidence are normally available from stock.**

**Les pièces détachées encadrées sont normalement disponibles en magasin.**

**Hinweis: Die umrahmten Teile sind in der Regel jederzeit lieferbar.**

SH1556



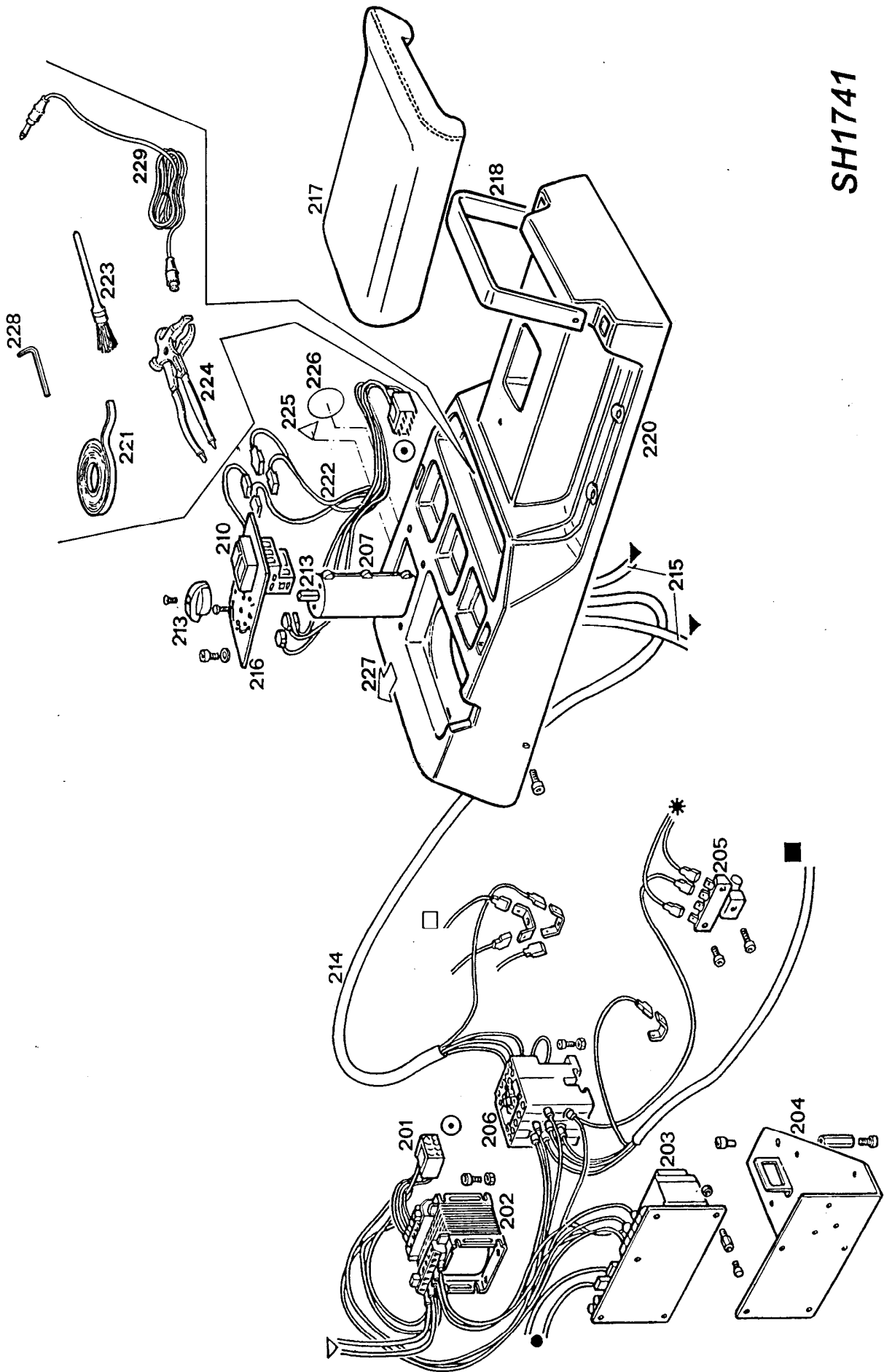
Codice Code	Pos.	Ricambi Descrizione	Spare parts Description	Pièces Détachées Désignation	Ersatzteile Beschreibung
431944	12	Scheda display	Display board	Display carte	Display-Karte
437054	13	Scheda CPU	CPU board	CPU carte	CPU Karte
480910	14	Scatola comandi	Control box	Boîte de commandes	Führungsbüchse
	15	Cavo consolle	Console cable	Câble console	Konsolenkabel
479998	17	Cavo dispositivi	Devices cable	Câble dispositifs	Kabel für die Vorrichtungen
	22	Sigla adesiva " PRESTIGE "	Stick-on label " PRESTIGE "	Sigle adhésif "PRESTIGE"	selbsthaftendes Kennzeichen "PRESTIGE"
481330	23	Sigla adesiva marchio di fabbrica	Stick-on trademark	Sigle adhésif marque de fabrique	selbsthaftendes Kennzeichen "Warenzeichen"
481330	24	Sigla adesiva " INFRARED "	Stick-on label " INFRARED "	Sigle adhésif "INFRARED"	selbsthaftendes Kennzeichen "INFRARED"
	27	Pannello comandi	Control panel	Panneau de commandes	Steuer-und Anzeigefeld
481330	28	Carter frontale termoformato	Front cover in thermo-formed	Carter frontal thermoformé	thermisch geformtes Vordergehäuse
	29	Carcassa saldata	Welded frame	Caisson soudée	Geschweißtes Gehäuse
481330	30	Bandone laterale sinistro	Left lateral panel	Bande latérale gauche	Metallplatte mit hochgezogenen Seiten, link
	31	Bandone laterale destro	Right lateral panel	Bande latérale droite	Metallplatte mit hochgezogenen Seiten, recht
481330	32	Cavo rete	Supply cable	Câble réseau	Netzkabel
	430503	33	Interruttore tripolare 25 A	3-poles switch 25 A	Interrupteur tripolaire 25 A
245246	34	Maschera supporto connettore	Connector support surround	Masque de support des connecteurs	Verbinder-Trägerabdeckblende
	9001	Pannello comandi completo	Control panel complete	Panneau de commandes complet	Steuer-und Anzeigefeld, komplett

**N.B. I pezzi dentro ai riquadri sono normalmente disponibili a magazzino.**

***The parts in evidence are normally available from stock.***

**Les pièces détachées encadrées sont normalement disponibles en magasin.**

***Hinweis: Die umrahmten Teile sind in der Regel jederzeit lieferbar.***



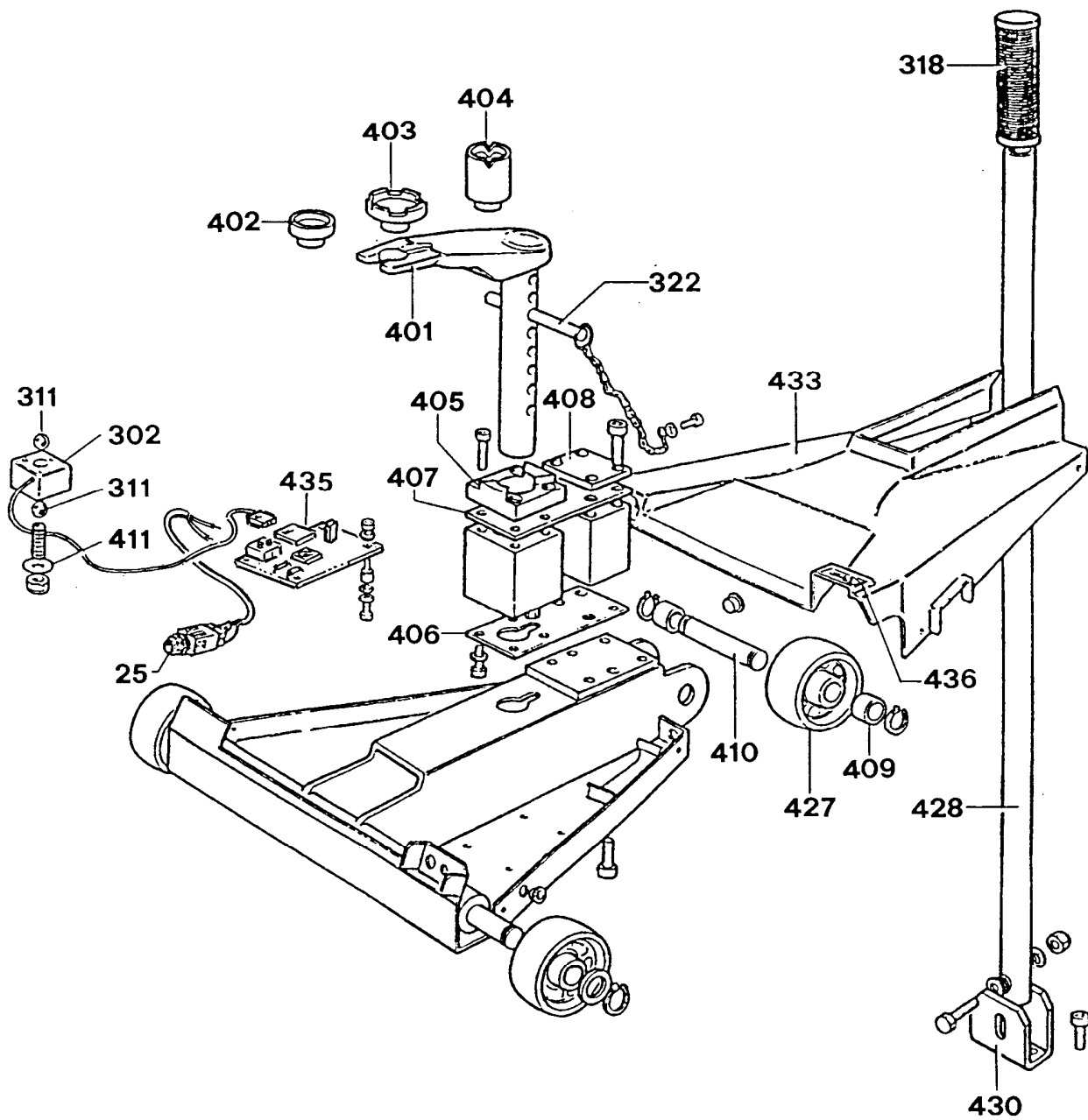
Codice Code	Pos.	Ricambi Descrizione	Spare parts Description	Pièces Détachées Désignation	Ersatzteile Beschreibung
418697	201	Presa portacontatti 15 vie	15-way socket	Prise porte-contacts 15 voies	15-linige Kontaktträgerdose
437218	202	Trasformatore di alimentazione	Power transformer	Transformateur d'alimentation	Netztransformator
431943	203	Scheda alimentatore	Power supply board	Carte alimentateur	Energieleitungskarte
237302	204	Supporto pannello elettrico	Electric panel support	Support panneau électrique	Schalttafelstütze
437235	205	Morsettiere 4 poli	Terminal board 4 poles	Bornier 4 pôles	Vier-Polbrett
436449	206	Teleruttore	Remote-control switch	Télérupteur	Fernschalter
423257	207	Protezione rigida	Rigid guard	Protection rigide	nichtelastischer KontaktschutzSchaltkabel
423441	210	Elemento di comando	Control element	Élément de commande	Steuerelement
420773	213	Commutatore polarità con inversione	Pole switch with reverse	Commutateur polarité avec inversion	invertierbarer Zweipolumsschalter
237282	214	Cavo collegamento teleruttore	Switch connecting cable	Câble de raccordement télérupteur	Verbindungskabel zum Fernschalter
237056	215	Cavo motore L=1000	Motor cable L=1000	Câble moteur L = 1000	Motorkabel L=1000
237070	215	Cavo motore L=800	Motor cable L=800	Câble moteur L = 800	Motorkabel L=800
480291	216	Pannello interruttore	Switch panel	Panneau interrupteur	Schalttafel
481331	217	Sedile	Seat	Siège	Sitz
381290	218	Maniglione	Handle	Poignée	Befestigungsgriff
483730	220	Carenatura termoformata	Thermoformed cover	Carénage thermoformé	thermisch geformte Verkleidung
428836	221	Rotolo di nastro riflettente	Roll of reflecting tape	Rouleau bande réfléchissante	Rolle Reflexionsband
238916	222	Cavo interruttori	Switch cable	Câble interrupteurs	Schaltkabel
478375	223	Pennello	Brush	Pinceau	Zange
802227308	224	Pinza BELZER	BELZER pliers	Pince BELZER	Pinzel BELZER
425211	225	Sigla adesiva "fulmine"	"Lightning" sticker	Sigle adhésif "éclair"	Klebeschild "Blitz"
446598	226	Targhetta avvertimento "Scollegare macchina"	"Disconnect machine" warning plate	Plaquette avertissement "débrancher la machine"	Hinweisschild "Stromversorgung unterbrechen"
483581	227	Freccia adesiva gialla ore 12	Adhesive label with yellow arrow set at 12 o'clock	Flèche adhésive jaune 12 heures	Gelber Klebepfeil 12.00 Uhr
600714	228	Chiave esagonale CH 4	Allen wrench CH 4	Clé CH 4	Schlüssel CH 4
251348	229	Cavo collegamento pick-up	Pick-up connecting cable	Câble de raccordement pick-up	Verbindungskabel pick-up

**N.B. I pezzi dentro ai riquadri sono normalmente disponibili a magazzino.**

***The parts in evidence are normally available from stock.***

**Les pièces détachées encadrées sont normalement disponibles en magasin.**

***Hinweis: Die umrahmten Teile sind in der Regel jederzeit lieferbar.***



SH1742

RA2

<b>Codice Code</b>	<b>Pos.</b>	<b>Ricambi Descrizione</b>	<b>Spare parts Description</b>	<b>Pièces Détachées Désignation</b>	<b>Ersatzteile Beschreibung</b>
431920	25	Cavo collegamento jack	<i>Cable for jack</i>	Câble connexion jack	<i>Kabel für jack</i>
228475	302	Pick-up	<i>Pick-up</i>	Pick-up	<i>Pick-up</i>
600243	311	Sfera acciaio 5/16"	<i>Steel ball 5/16"</i>	Sphères acier 5/16"	<i>Stahlkugel 5/16"</i>
419858	318	Manopola d. 30	<i>Knob d. 30</i>	Poignée d. 30	<i>Schaltknopf d. 30</i>
336871	322	Perno di fermo	<i>Stop pin</i>	Pivot	<i>Sperrbolzen</i>
231971	401	Scarpetta	<i>Thimble</i>	Arbre d'appui voitures	<i>Fingerhut</i>
330638	402	Distanziale	<i>Spacer</i>	Entretoise	<i>Distanzstück</i>
330640	403	Piattello	<i>Cap</i>	Petit plat	<i>Teller</i>
333227	404	Distanziale per FIAT "TIPO"	<i>Spacer for FIAT "TIPO"</i>	Entretoise pour "FIAT TIPO"	<i>Distanzstück für FIAT "Tipo"</i>
331974	405	Tubo superiore porta stelo	<i>Upper stern carrier pipe</i>	Tube supérieur	<i>Oberrohr</i>
333555	406	Balestra inferiore	<i>Lower leaf-spring</i>	Lame inférieure	<i>Unterblatt</i>
333558	407	Balestra superiore	<i>Upper leaf-spring</i>	Lame supérieure	<i>Oberblatt</i>
333560	408	Distanziale	<i>Spacer</i>	Entretoise	<i>Distanzstück</i>
331921	409	Distanziale	<i>Spacer</i>	Entretoise	<i>Distanzstück</i>
331922	410	Perno	<i>Pin</i>	Pivot	<i>Zapfen</i>
424993	411	Molla a tazza d. 10,2 x 22 x 1,2	<i>Belleville washer d. 10.2 x 22 x 1.2</i>	Ressort d. 10,2 x 22 x 1,2	<i>Belleville-Feder d. 10,2 x 22 x 1,2</i>
431920	427	Ruota	<i>Wheel</i>	Roue	<i>Rad</i>
232715	428	Manico	<i>Handle</i>	Manche	<i>Handgriff</i>
332721	430	Supporto manico	<i>Handle support</i>	Support	<i>Griffstütze</i>
431915	433	Carenatura superiore	<i>Upper casing</i>	Carénage supérieure	<i>Verkleidung</i>
479162	435	Scheda per pick-up	<i>Board for pick-up</i>	Carte pour pick-up	<i>Karte für pick-up</i>
450643	436	Sigla adesiva " JACK "	<i>" JACK " stick-on label</i>	Sigle adhésif " JACK "	<i>selbsthaftendes Kennzeichen " JACK "</i>

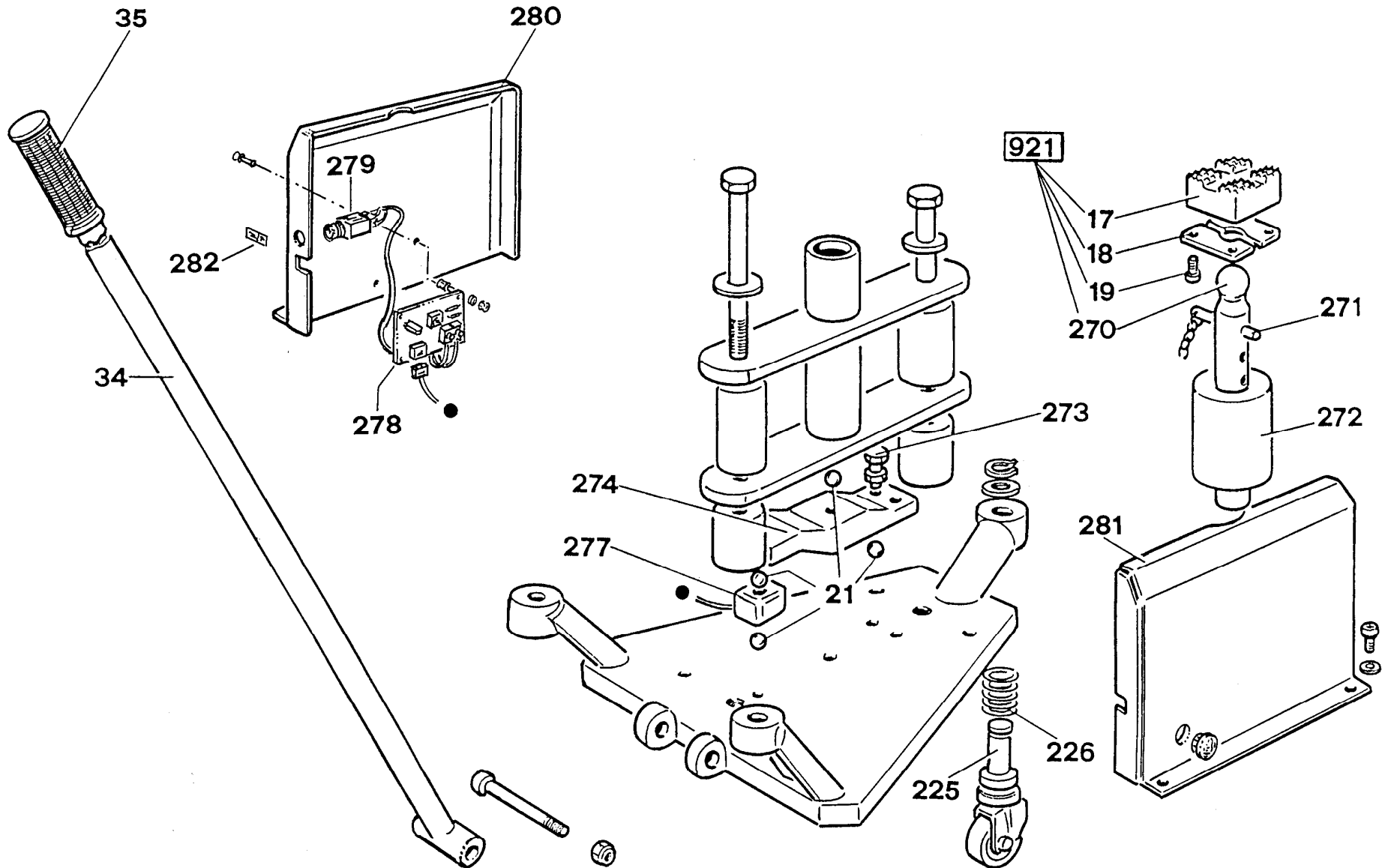
**N.B. I pezzi dentro ai riquadri sono normalmente disponibili a magazzino.**

***The parts in evidence are normally available from stock.***

**Les pièces détachées encadrées sont normalement disponibles en magasin.**

***Hinweis: Die umrahmten Teile sind in der Regel jederzeit lieferbar.***

SH1743



PU8

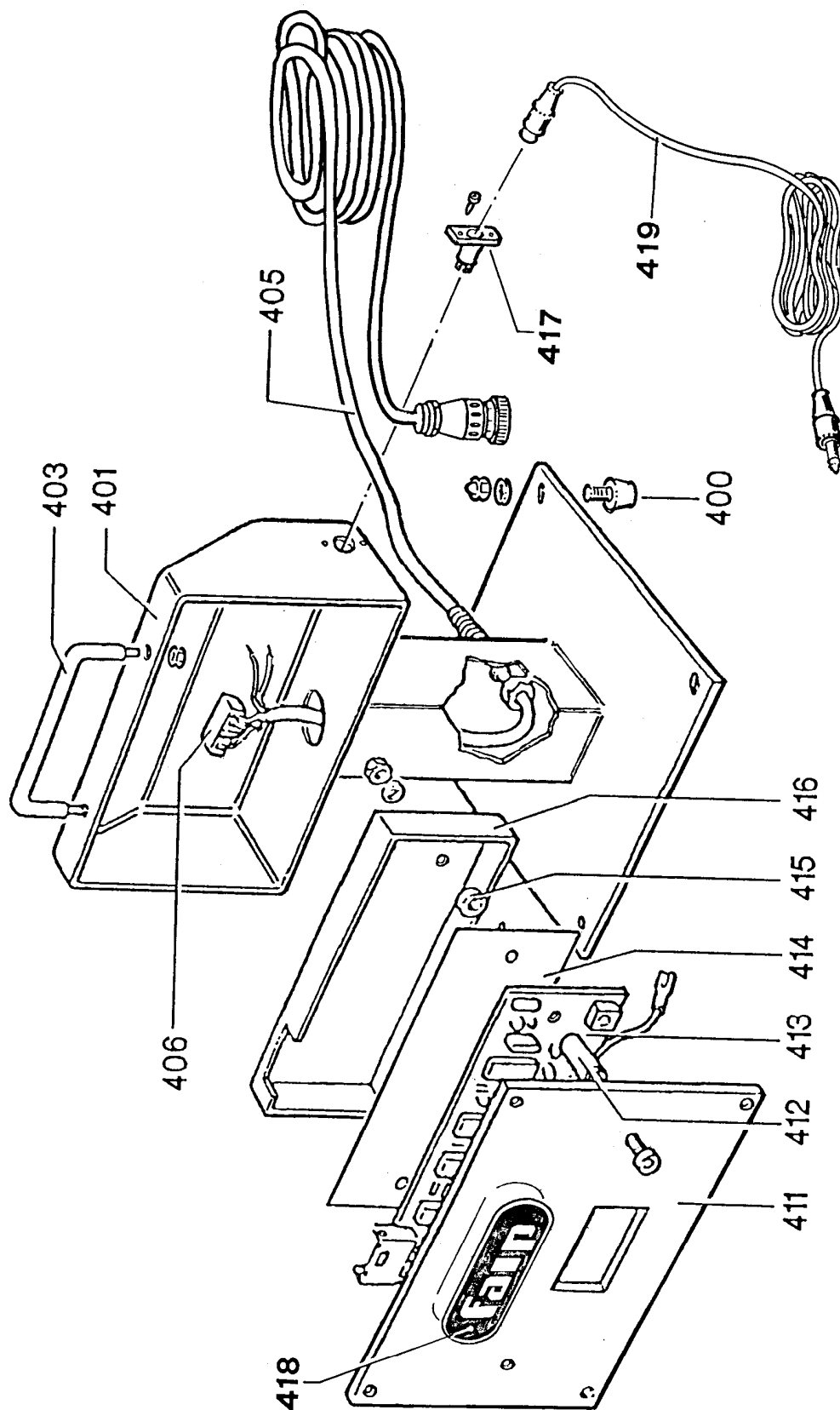
<b>Codice Code</b>	<b>Pos.</b>	<b>Ricambi Descrizione</b>	<b>Spare parts Description</b>	<b>Pièces Détachées Désignation</b>	<b>Ersatzteile Beschreibung</b>
320028	17	Testa	<i>Head</i>	Tête	<i>Kopfstück</i>
320816	18	Semicollare	<i>Half-collar</i>	Demicollier	<i>Halbschelle</i>
420031	19	Vite speciale M 6 x 15	<i>Special screw M 6 x 15</i>	Vis spécial M 6 x 15	<i>Spezialschraube M 6 x 15</i>
600243	21	Sfera acciaio ind. 5/16"	<i>Steel ball 5/16"</i>	Sphères acier 5/16"	<i>Stahlkugeln rostfreier Stahl 5/16"</i>
220005	34	Manico	<i>Handle</i>	Manche	<i>Handgriff</i>
419858	35	Manopola per braccio	<i>Arm</i>	Poignée pour bras	<i>Drehgriff für Arm</i>
221734	225	Ruota piroettante con perno	<i>Revolving wheel with pin</i>	Roue pivotante avec pivot	<i>Pirouettierendes Rad mit Drehzapfen</i>
421712	226	Molla d. 25 x 41,5	<i>Spring d. 25 x 41.5</i>	Ressort d. 25 x 41,5	<i>Feder 25 x 41.5</i>
336856	270	Stelo con sfera	<i>Rod with ball</i>	Tige à bille	<i>Spindel mit Kugel</i>
336871	271	Perno di fermo	<i>Stop pin</i>	Pivot d'arrêt	<i>Sperrstift</i>
336851	272	Distanziale	<i>Spacer</i>	Entretoise	<i>Distanzhülse</i>
336864	273	Vite speciale a testa ridotta	<i>Special screw</i>	Vis spéciale à tête réduite	<i>Spezialschraube</i>
336865	274	Braccio di rilevamento	<i>Detection arm</i>	Bras relevé des données	<i>Meßarm</i>
228475	277	Pick-up con cavo di collegamento	<i>Pick-up with cable</i>	Pick-up avec câble de raccordement	<i>Meßwertaufnehmer mit Anschlußkabel</i>
450788	278	Scheda per pick-up PU 8	<i>Board for pick-up PU 8</i>	Carte pour pick-up PU 8	<i>Karte für Pick-up PU 8</i>
250745	279	Cavo collegamento jack	<i>Cable for jack</i>	Câble connexion jack	<i>Kabel für jack</i>
350949	280	Cofano destro	<i>Right side cover</i>	Coffre droit	<i>Seitenabdeckung, rechts</i>
351368	281	Cofano sinistro	<i>Left side cover</i>	Coffre gauche	<i>Seitenabdeckung, links</i>
450643	282	Targhetta " Jack "	<i>" Jack " sticker</i>	Plaquette adhésive pour jack	<i>Klebeschild " Jack "</i>
236855	921	Stelo con testa	<i>Headed rod</i>	Tige avec tête	<i>Spindel mit Kopfteil</i>

**N.B. I pezzi dentro ai riquadri sono normalmente disponibili a magazzino.**

***The parts in evidence are normally available from stock.***

**Les pièces détachées encadrées sont normalement disponibles en magasin.**

***Hinweis: Die umrahmten Teile sind in der Regel jederzeit lieferbar.***



SH1744

<b>Codice Code</b>	<b>Pos.</b>	<b>Ricambi Descrizione</b>	<b>Spare parts Description</b>	<b>Pièces Détachées Désignation</b>	<b>Ersatzteile Beschreibung</b>
430496	400	Gommino antivibrante	<i>Shock absorber rubber</i>	Caoutchouc amortisseur	<i>Gummistoßdämpfer</i>
228101	401	Supporto ripetitore	<i>Repeater support</i>	Support répéteur	<i>Übertragerstütze</i>
323505	403	Maniglia	<i>Handle</i>	Poignée	<i>Handgriff</i>
229813	405	Cavo collegamento ripetitore ottico	<i>Optical sensor connecting cable</i>	Câble raccordement répéteur optique	<i>Verbindungskabel optischer Übertrager</i>
423658	406	Blocchetto portacontatti femmina	<i>Female contact block</i>	Porte-contacts femelle	<i>Blockstück Nutenkontakträger</i>
328102	411	Frontale ripetitore	<i>Optical sensor front cover</i>	Partie frontale du répéteur	<i>Frontübertrager</i>
428104	412	Distanziale lungo	<i>Long spacer</i>	Entretoise long	<i>langes Distanzstück</i>
427893	413	Scheda rilevamento ottico	<i>Optical sensor board</i>	Carte de relevé optique	<i>optische Meßkarte</i>
328106	414	Protezione scheda	<i>Board guard</i>	Protention pour carte	<i>Kartenschutz</i>
428103	415	Distanziale corto	<i>Short spacer</i>	Entretoise court	<i>kurzes Distanzstück</i>
328105	416	Schermo per scheda elettronica	<i>Electronic board screen</i>	Ecran pour carte électronique	<i>Schirm für elektronische Karte</i>
419769	417	Connettore Cannon maschio	<i>Male Cannon connector</i>	Connecteur Cannon mâle	<i>Cannon Verbindungsstückzapfen</i>
480886	418	Sigla adesiva "FAIP"	<i>"FAIP" Sticker</i>	Plaquette auto-adhésive	<i>Aufkleber "FAIP"</i>
251348	419	Cavo collegamento pick-up ausiliario	<i>Aux pick-up connecting cable</i>	Câble de raccordement pick-up	<i>Verbindungskabel pick-up</i>

**N.B. I pezzi dentro ai riquadri sono normalmente disponibili a magazzino.**

***The parts in evidence are normally available from stock.***

**Les pièces détachées encadrées sont normalement disponibles en magasin.**

***Hinweis: Die umrahmten Teile sind in der Regel jederzeit lieferbar.***